

Lista de control del kit de emergencia

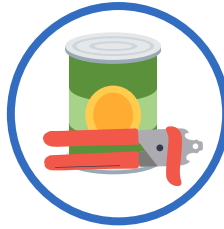
Los desastres naturales y los provocados por el hombre pueden interrumpir el acceso a los bienes y servicios habituales. **Prepare un kit que pueda abastecer a su hogar durante 3-5 días. Recuerde rotar los artículos a medida que se acerquen a su fecha de caducidad.**

ESENCIAL



Agua

1 galón por persona al día.



Alimentos no perecederos

¡Incluye un abrelatas!



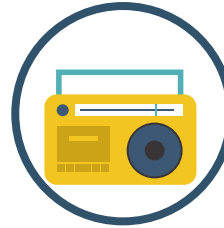
Botiquín de primeros auxilios y medicamentos



Utensilios de cocina



Linterna y pilas



Radio AM/FM

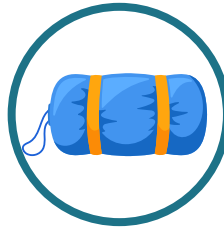


Comida y productos para mascotas

ÚTIL



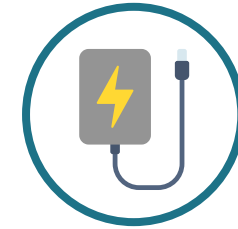
Herramientas multiusos



Saco de dormir o mantas



Ropa adecuada para el clima

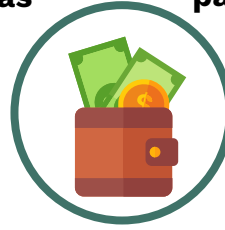


Cargadores y cables de carga

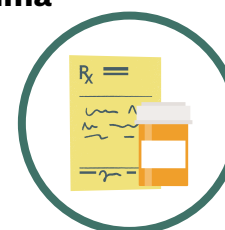
PERSONAL



Lentes de contacto y gafas



Efectivo y monedas



medicamentos recetados



Juguetes, libros, juegos



Documentos importantes

Almacénelo digitalmente para facilitar el acceso.



Artículos de higiene personal

Consideraciones Adicionales

PARA NIÑOS Y BEBÉS



**Biberones y
leche de
fórmula**



**Pañales y
suministros**

PARA LLEVAR

Prepare un «kit de emergencia». Guarde en una o varias bolsas los suministros necesarios para uno o dos días para cada miembro del hogar, por si tiene que evacuar la zona.



PARA PERSONAS CON DISCAPACIDAD



**Suministros
médicos**



**Información médica
y sobre médicos**



**Dispositivos
de asistencia**

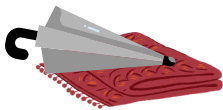
PARA SU VEHÍCULO



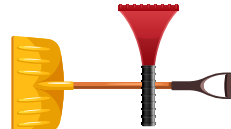
**Cables de arranque
y herramientas
pequeñas**



**Linterna y
botiquín de
primeros auxilios**



**Ropa impermeable,
mantas, calzado
resistente, ropa para
clima frío**



**Rascador de
hielo y pala
para nieve**



**Agua embotellada y
alimentos no perecederos**

PARA MASCOTAS



**Transportín o jaula
para mascotas**



Correa y collar



**Información
veterinaria,
medicamentos y
registros**



**Juguetes
pequeños y
golosinas**